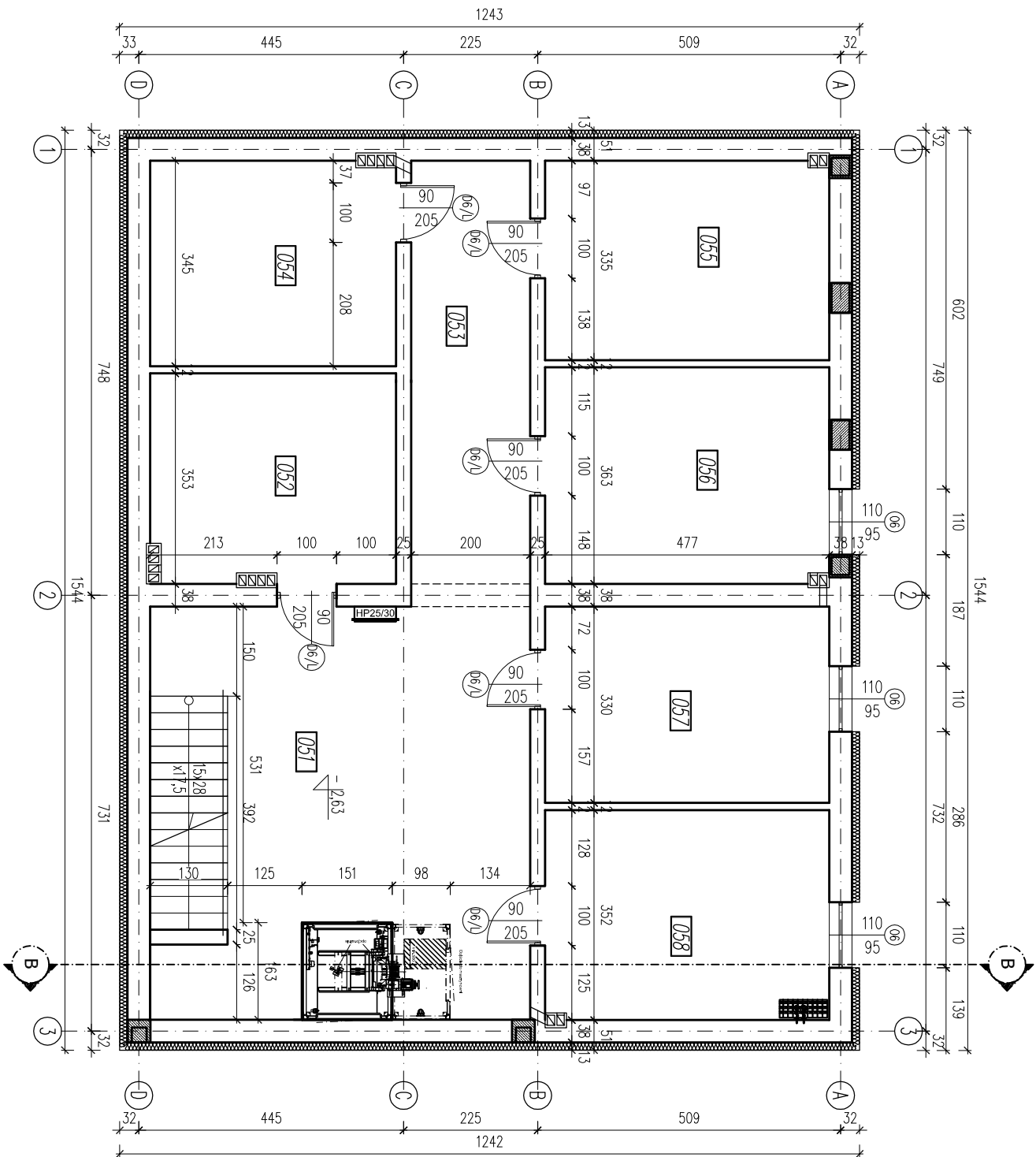


BUDOWA PRZEDSZKOLA GMINNEGO WE WŁOSZCZOWIE

Rzut piwnic SKALA 1:100



ZESTAWIENIE POMIESZCZEŃ			
NR	NAZWA POMIESZCZENIA	POWIERZCHNIA	RODZAJ POSADZKI
051	Korytarz	40,19	m ² gres polimataowy
052	Mogazyn warzyw	14,41	m ² gres polimataowy
053	Korytarz	14,97	m ² gres polimataowy
054	Mogazyn	14,18	m ² gres polimataowy
055	Mogazyn	15,94	m ² gres polimataowy
056	Mogazyn	17,27	m ² gres polimataowy
057	Mogazyn prod. suchych	15,72	m ² gres polimataowy
058	Postoj i mycie wozkow	16,78	m ² gres polimataowy
SUMA		149,46	m ²

				'ARMAX' Sp. z o.o.				
				27-200 Starachowice, ul. 1go Maja 13		kom. 601 063 690		
				Nazwa obiektu: BUDOWA PRZEDSZKOLA GMINNEGO WE WŁOSZCZOWIE PRZY UL. RÓŻANEJ NA DZIAŁCE NR 3815/2, 3815/3, 5112/2, 5136, 3807/3				
				Inwestor: Gmina Włoszczowa ul. Partyzanów 14 29-100 Włoszczowo		Adres obiektu: Włoszczowo ul. Różana dz. nr ewid. 3815/2, 3815/3, 5112/2, 5136, 3807/3		
Przedmiot:						Skala:	Nr rys.	Str.
Rzut piwnic						1:100	2	
Projektant:	Nazwisko:	Nr uprawnień:	Data:	Podpis:				
Architektura:	Danuta	22/66	11.2016r.					
PROJEKTOWAŁ:	Kozłowska-Kalbarczyk	Upr. architektoniczne	11.2016r.					
Architektura:	Jarostów Kowiński	SW-1/2003	11.2016r.					
SPRAWDZIŁ:		Upr. architektoniczne	11.2016r.					
Konstrukcja:	Jadwiga Janczek	KL-1/99	11.2016r.					
PROJEKTOWAŁ:		Upr. konstrukcyjne	11.2016r.					
Architektura:	Marek Szczerba	SWK/BO/0037/12	11.2016r.					
SPRAWDZIŁ:		Upr. konstrukcyjne	11.2016r.					
Projekt	Patrycja Winkler		11.2016r.					
OPRACOWAŁ:			11.2016r.					
Projekt	Dariusz Celuch		11.2016r.					
OPRACOWAŁ:			11.2016r.					